



Visite virtuelle sur le site
des PEP86 : www.pep86.fr

Rue des Augustins
86580 BIARD
05 49 55 00 55
accueil.iem.indigo@pep86.fr



Rue des Augustins / 86580 BIARD
05 49 55 00 55 / accueil.iem.indigo@pep86.fr

L'IEM Indigo est un service médico-social géré par les PEP 86. Ouvert en 1967. L'IEM dispose de 66 places pour l'accompagnement d'enfant présentant un handicap moteur âgé de 7 à 20 ans. Il est rattaché au site de Biard qui comprend :

SESSAD IV - Service d'accompagnement à domicile de jeunes présentant une déficience motrice

Oasis - Centre d'accueil pour enfants polyhandicapés

Terra Nova - Centre d'accueil pour adultes polyhandicapés

PCPE - Pôle de Compétences et de Prestations Externalisées

Le public accueilli au sein de l'IEM INDIGO est orienté par la Maison Départementale des Personnes Handicapées (MDPH) et répond aux caractéristiques définies par l'agrément, à savoir, en premier lieu, des atteintes neuromotrices souvent accompagnées par des troubles associés.

Les jeunes accueillis sont domiciliés dans les départements de la Vienne, des Deux-Sèvres, de la Charente et de la Charente-Maritime.

LES MISSIONS

Elles s'inscrivent dans les missions d'intérêt général définies par l'article L311-1 du CASF

1° **L'accompagnement de la famille et de l'entourage** habituel de l'enfant ou de l'adolescent ;

2° **La surveillance médicale**, les soins, le maternage et l'appareillage adapté ;

3° **L'éducation motrice ou les rééducations fonctionnelles** nécessaires ;

4° **L'éveil et le développement** de la relation entre l'enfant et son entourage selon des techniques éducatives ou palliatives, notamment dans le domaine de la locomotion et de la communication ;

5° L'établissement, pour chaque enfant, adolescent ou jeune adulte, d'un **projet individualisé d'accompagnement** prévoyant :



L'association gestionnaire : Les PEP 86

Reconnu d'utilité publique, le mouvement des PEP inscrit son engagement depuis plus de 100 ans sur tous les fronts de la solidarité en direction des publics les plus démunis autour des valeurs de solidarité, égalité, citoyenneté et laïcité.

L'association des PEP86 place l'accompagnement de la personne au cœur de ses actions.

Les orientations du projet associatif 2021/2025 :

- **Affirmer une culture de l'innovation** favorisant l'émergence d'une société inclusive
- **Renforcer l'organisation** en plateformes de services garantissant des réponses et des prestations centrées sur les attentes et besoins des personnes et de leurs familles
- **Développer les coopérations** internes et externes sur tous les territoires
- **Garantir la pérennité de l'association** par la négociation, la mutualisation et le pilotage
- **Renforcer la communication** et rendre attractive la vie associative

a) L'enseignement et le soutien assurant la mise en œuvre du projet personnalisé de scolarisation et permettant à chaque enfant de réaliser, en référence aux programmes scolaires en vigueur, les apprentissages nécessaires ;

b) Les actions d'éducation adaptée tendant à développer la personnalité et l'autonomie sociale et utilisant autant que faire se peut les moyens socio-culturels existants ;

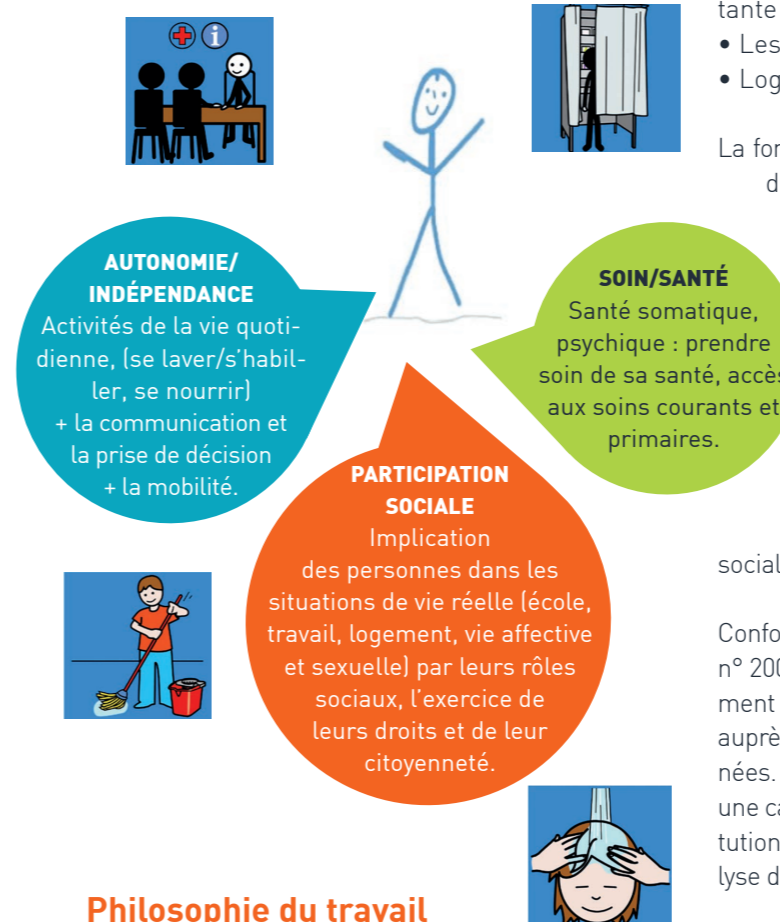
6° **L'élaboration d'un projet d'établissement** à visée pédagogique, éducative et thérapeutique précisant les objectifs et les moyens mis en œuvre pour assurer cet accompagnement.

LES PRESTATIONS

Les prestations proposées à l'IEM répondent aux besoins des jeunes en terme :

- De soin/santé
- D'autonomie/d'indépendance
- De participation sociale

Le nombre de jours d'ouverture selon les années est en moyenne de 192 jours.



Dans un cadre légal (loi 2002-2), sont déjà instituées des rencontres régulières et individuelles avec chaque famille. Afin de renforcer ce lien de proximité, nous proposons des moments de rencontre aux familles.

Il s'agit d'établir un lien de confiance entre la famille et les professionnels et de coopérer avec elle pour mettre en place le projet de leur enfant.

Le jeune et ses parents sont des acteurs à part entière du parcours. Les parents sont experts de leur enfant : ils repèrent ses difficultés, ils l'accompagnent, mettent en place des adaptations de l'environnement. De ce fait, ils sont des acteurs incontournables de ce parcours.

LES PROFESSIONNELS

L'équipe pluri-professionnelle accompagne :

- Les activités quotidiennes, éducatives et la participation sociale : accompagnant éducatif et social, éducateur spécialisé, moniteur éducateur, aide-soignant, moniteur sportif
- Les soins paramédicaux : kinésithérapeutes, ergothérapeutes, infirmière, orthophonistes, psychomotricien
- Les besoins médicaux : médecin
- Le soutien psychologique et social : psychologue, assistante sociale
- Les besoins de scolarisation : les enseignants
- Logistique

La fonction administrative (agent administratif) et les fonctions d'encadrement (chef de service, direction) concourent à la réalisation de la mission.

Certaines fonctions sont mutualisées sur le site de BIARD : restauration, comptabilité, ressources humaines et transport.

Les compétences de l'équipe sont complétées par un réseau de partenaires qui vient enrichir les compétences institutionnelles (Éducation Nationale, praticiens libéraux, ESMS...) et qui permet d'accompagner les jeunes dans le cadre d'une inclusion sociale et scolaire.

Conformément aux obligations définies dans le cadre de loi n° 2002-02 du 2 janvier 2002 l'établissement procède régulièrement aux travaux de l'évaluation. Des enquêtes de satisfactions auprès des familles/représentants légaux sont également menées. Dans un souci de prévention des risques de maltraitance, une cartographie des risques a été élaborée et la réflexion institutionnelle est soutenue par un dispositif de formation et d'analyse des pratiques.

L'ensemble des conclusions et suites à donner est organisé et planifié dans le cadre d'un plan d'action.

Direction :

Françoise BAUDIFFIER : francoise.baudiffier@pep86.fr

Direction Adjointe :

Ronan MOREAU : ronan.moreau@pep86.fr

Cheffe de service - 15 ans :

Laëtitia DE CHADIRAC : laetitia.dechadirac@pep86.fr

Cheffe de service + 15 ans :

Anthony GUIET : anthony.guiet@pep86.fr